

**OKI**

**POUR UNE PRODUCTION DE PRÉCISION**

Color Painter™ M-64s



# COLORPAINTER M-64s IMPRIMANTE PROFESSIONNELLE DE PRÉCISION

The logo for SX ink, featuring the letters 'SX' in a bold, blue, sans-serif font with a green swoosh underline, followed by 'ink' in a smaller, blue, sans-serif font.

+

Color Painter M-64s

=

## Encre Eco

Faible odeur  
Durabilité exceptionnelle en extérieur  
Large gamme de couleurs  
avec densité élevée

## Rapidité

Têtes d'impression ultra-rapides  
Sacs d'encre grande capacité +  
réservoirs secondaires  
Séchage rapide

## Précision

Qualité d'image supérieure  
Technologie Smart Nozzle Mapping  
Ionisateur actif

## Fiabilité

Tête d'impression à buses protégées  
Système d'enroulement fiable  
3 ans de garantie

## Simplicité d'utilisation

Ajustements automatiques  
Unité d'entraînement intelligente  
CP Manager



# or Painter M-64s



- Impression sur papier photo**
- Présentation éclatante des photos
  - Très grande gamme de couleurs
  - Tirage photo-réaliste
  - Impression sur M-64s

# 23 RAISONS D'OPTER POUR UNE JET D'ENCRE AUX PERFORMANCES RÉVOLUTIONNAIRES

**1** Encre SX  
à éco-solvants  
faible odeur

**2** Large  
gamme de  
couleurs

**3** Durabilité  
exceptionnelle  
en extérieur

**4** Densité  
élevée

**5** CMJN Lc  
Lm + Gris

**1** Têtes  
d'impression  
ultra-rapides

**2** Réservoirs  
secondaires  
intégrés

**1** Technologie  
Smart Pass 4 (SP4)

**2** Technologie  
d'impression  
matricielle  
dynamique

**3** Sacs d'encre  
grande capacité

**4** Système  
de circulation  
d'air optimisé et  
grande unité de  
préchauffage

**3** Technologie  
Smart Nozzle  
Mapping 3  
(SNM 3)

**4** Ionisa-  
teur actif

**5** Imprimante  
de fabrication  
Premium





**1** Têtes d'impression à buses protégées

**2** Système d'enroulement fiable

**3** Progression fiable des supports

**4** Système de nettoyage automatique des têtes d'impression

**5** 3 ans de garantie

**1** Ajustement automatique de l'impression

**2** Mécanisme coulissant intégré à l'unité d'entraînement

**3** CP Manager

**4** Accès simplifié à un service technique rapide

## EN BREF

### SPÉCIFICATIONS

Modèle	ColorPainter M-64s IP-6620-00
Tête d'impression	Tête d'impression piézoélectrique industrielle haute fréquence avec technologie Goutte à la demande
Nombre de buses	508 buses/tête
Résolution maximale	900 x 900 dpi
Résolution visuelle	Tirage photo-réaliste
Largeur maximum du support	1 626 mm (64 pouces)
Largeur d'impression maximum	1 616 mm (63,6 pouces)
Vitesse d'impression	3,5 à 66,5 m <sup>2</sup> (38 à 716 pieds <sup>2</sup> /h)
Grammage	Jusqu'à 50 kg (110 livres)
Diamètre maximum du support	220 mm (8,7 pouces)
Marge	5 mm (1/5 de pouce) sur chaque bord (avec support d'impression enroulé, sans protections de bord)
Type d'encre	Encre SX à éco-solvants avec certification Greenguard
Couleur	6 (CMJN, Lc, Lm) ou 7 (CMJN, Lc, Lm, Gy)
Capacité d'encre maximale	1,5 litre par couleur
Supports	Vinyle, bannière, papier, BlueBack (dos bleu), Backlit (rétro-éclairé), toile, textiles techniques
Unité de préchauffage	Unités de préchauffage 3 voies intégrées (avant impression/impression/après impression)
Modes d'entraînement	Enroulage interne ou externe, tension ou relâchement
Interface	USB 2.0
Alimentation électrique	200 à 240 Vca, 12a, 50 Hz/60 Hz
Consommation électrique	Démarrage : 2 880 W maximum ; veille : 100 W maximum
Environnement de fonctionnement	15–30 °C (59–86 °F), 30–70 % d'humidité relative (sans condensation)
Environnement de stockage	5–35 °C (41–95 °F), 10–80 % d'humidité relative (sans condensation)
Dimensions externes	3 095 (L) x 935 (P) x 1 247 (H) mm, (122 x 37 x 49 pouces)
Poids	321 kg (708 livres) maximum, sans support ni encre
Logiciel	Onyx Rip Center Special Edition inclus

### OPTIONS

Unité de coupe	Dotée de fixations pratiques garantissant une coupe transversale parfaite après l'impression
Support d'évacuation	Permet l'installation d'un circuit d'évacuation
Bride de 5 cm (2 pouces)	Support pour rouleaux d'un diamètre de 5 cm (2 pouces)

Encre Eco

# IMPRIMANTE JET D'ENCRE RÉVOLUTIONNAIRE À ÉCO-SOLVANTS FAIBLE ODEUR

Le moteur d'impression ultra-performant et l'encre Eco SX permettent d'atteindre des performances inégalées pour les applications d'intérieur et d'extérieur.

## 1 Encre SX à éco-solvants faible odeur

Cette encre offre toute une gamme de possibilités pour la signalétique d'extérieur durable et les graphiques d'intérieur de qualité. Outre ses coûts de possession réduits, cette encre ne laisse aucune odeur persistante sur le produit final. L'encre SX est approuvée par le label des pays nordiques Nordic Ecolabel et dispose de la certification Greenguard Gold.

## 2 Large gamme de couleurs

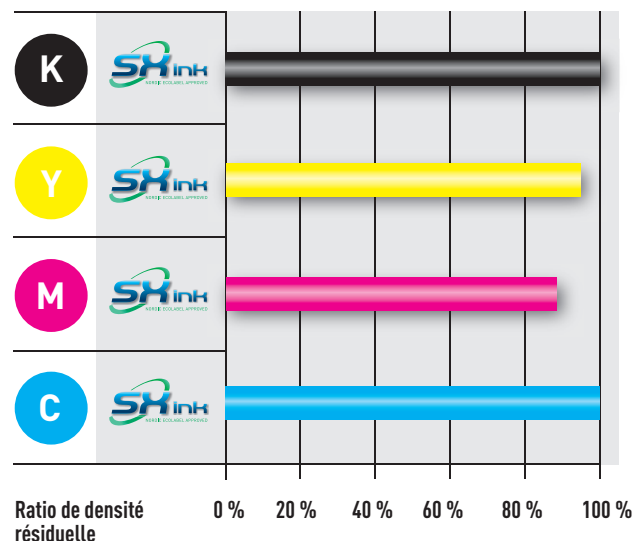
Sa gamme de couleurs étendue permet d'imprimer un large éventail de couleurs Pantone ou RAL standard, particulièrement utiles pour les tonalités Rouge et Bleu.



3M™ MCS™ Warranty

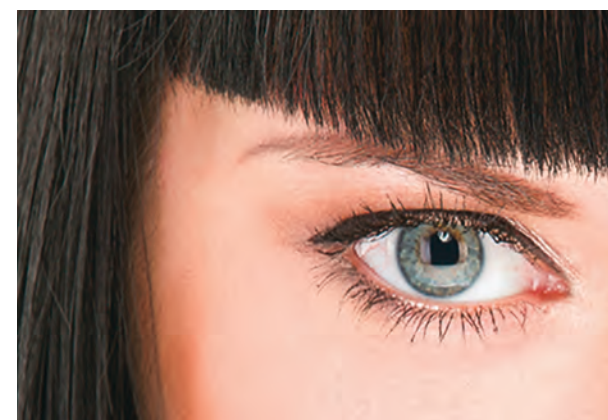
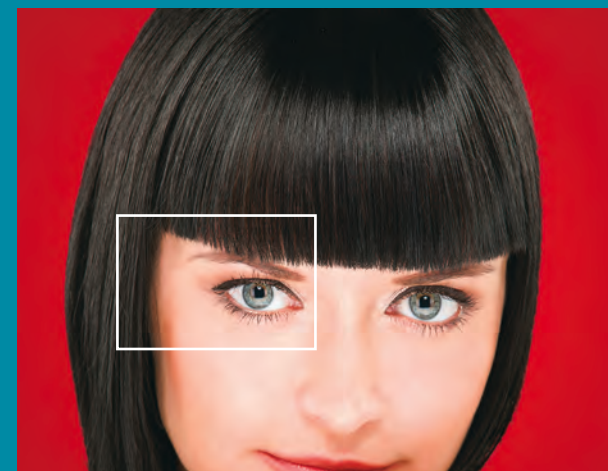
## 3 Durabilité exceptionnelle en extérieur\*

L'encre SX d'OKI présente des performances de pointe équivalentes à celles de l'encre GX à solvants doux. L'encre SX offre une impression rapide associée à une qualité d'image exceptionnelle, grâce au contrôle précis des gouttes, à une résistance élevée aux éraflures et à une haute durabilité chimique. Elle garantit plus de 3 ans de stabilité aux UV sans lamination. Cette encre est également approuvée par les programmes de garantie 3M MCS et Avery ICS, qui proposent des garanties étendues quant à la durabilité en extérieur.



36 mois plus tard

\* Suivant les résultats des tests de vieillissement accéléré réalisés par OKI. OKI n'offre aucune garantie quant à la durabilité en extérieur.



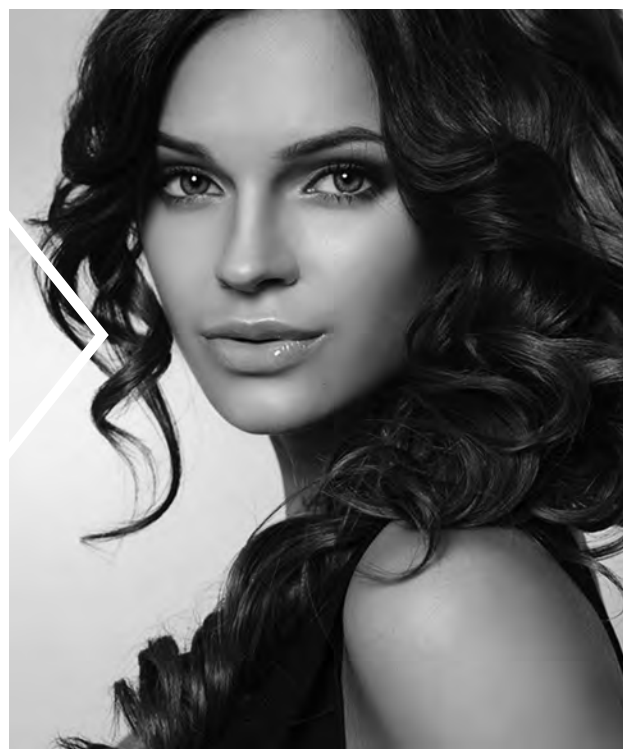
## 4 Densité élevée

L'encre SX permet d'obtenir des couleurs haute densité et des zones sombres très détaillées. Elle répond aux attentes des clients recherchant des panneaux nets, clairs et lumineux, en particulier pour les applications de rétro-éclairage.

## 5 CMJN Lc Lm + Gris supplémentaire

Le modèle 7 couleurs propose l'encre grise en plus de la configuration à 6 couleurs standard. L'encre grise supplémentaire élargit l'espace colorimétrique et affine les nuances et dégradés légers, en particulier pour les tons chair et les couleurs subtiles. Elle présente également l'avantage de

créer des images monochromes en niveaux de gris authentiques, seulement imprimées avec de l'encre noire, grise et gris clair, ce qui a pour effet de réduire considérablement les coûts d'encre par rapport à une image imprimée en niveaux de gris CMJN.



### Impression d'image monochrome sur du vinyle

- Reproduction d'une qualité exceptionnelle
- Dégradés parfaits des nuances de noir
- Impression sur M-64s

Rapidité

## DES FONCTIONS INDUSTRIELLES INTELLIGENTES DÉDIÉES AUX ENVIRONNEMENTS DE PRODUCTION

L'imprimante ColorPainter M-64s offre une productivité et une qualité inégalées, ainsi qu'un faible impact environnemental.

### 1 Têtes d'impression ultra-rapides

Les têtes d'impression industrielles à niveaux de gris haute fréquence peuvent atteindre une vitesse d'impression maximale de 66,5 m<sup>2</sup>/h. Aucune perte de densité n'est à déplorer, même pour la production en mode Haute vitesse. Pour des applications spécifiques, la densité peut être augmentée sans réduction de vitesse.

### 2 Réservoirs secondaires intégrés

Un réservoir secondaire intégré par couleur garantit une impression continue, sans interruption des travaux d'impression en cours pendant le remplacement des sacs d'encre. Les sacs d'encre sont entièrement vidés. En proposant notre encre dans des sacs destinés à remplir des cartouches rechargeables, nous réduisons l'encombrement et les déchets.

### 3 Sacs d'encre grande capacité

Les sacs d'encre de 1,5 litre garantissent une impression en continu de volumes élevés. L'imprimante est dotée de supports de cartouche pour sacs d'encre de 1,5 litre. Seuls les sacs doivent être remplacés. Les sacs vides présentent un volume de déchets inférieur.



Réservoirs secondaires : vue arrière (capot retiré). 7 cartouches d'encre de 100 ml font office de réservoir secondaire assurant une impression continue.



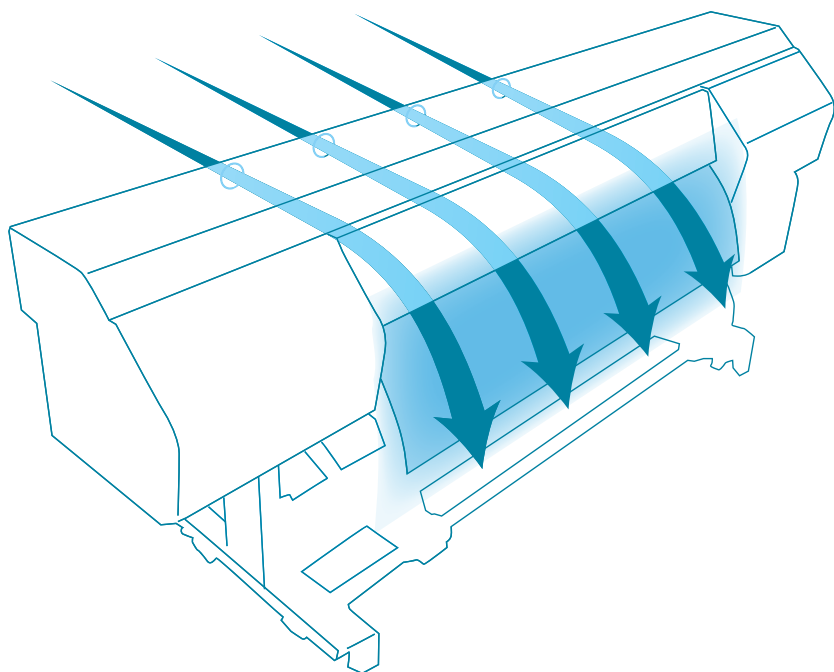


Bannière	Haute vitesse	66,5 m <sup>2</sup> /h (716 pieds <sup>2</sup> /h)
	Production rapide	49,7 m <sup>2</sup> /h (535 pieds <sup>2</sup> /h)
	Production	33,1 m <sup>2</sup> /h (356 pieds <sup>2</sup> /h)
	Standard	23,9 m <sup>2</sup> /h (257 pieds <sup>2</sup> /h)
	Qualité	16 m <sup>2</sup> /h (172 pieds <sup>2</sup> /h)
	Haute qualité	9,2 m <sup>2</sup> /h (99 pieds <sup>2</sup> /h)
PVC	Qualité max.	6 m <sup>2</sup> /h (70 pieds <sup>2</sup> /h)

Vitesse d'impression sur supports de 64 pouces

#### 4 Système de circulation d'air optimisé et grande unité de préchauffage

La circulation de l'air à l'intérieur de l'imprimante a été repensée pour accélérer le séchage de l'encre. Le système de circulation de l'air actif collecte l'air depuis l'arrière de l'imprimante pour l'évacuer le long du capot avant. Grâce à ce flux d'air, associé à une grande unité de préchauffage, notre encre Eco SX sèche plus rapidement.



#### Reproduction d'œuvres d'art sur toile

- Gain de profondeur considérable
- Intensité colorimétrique exceptionnelle
- Couverture éclatante et saturée des couleurs
- Impression sur M-64s

Précision

# TECHNOLOGIE ULTRA-PRÉCISE OPTIMISANT LA QUALITÉ D'IMPRESSION

Technologies innovantes et uniques incorporées au micrologiciel et au matériel



## 1 Technologie Smart Pass 4 (SP4)

L'algorithme de contrôle matriciel exclusif de la technologie SP4 gère la quantité d'encre pour générer une taille de goutte parfaite, ce qui améliore la qualité d'image. L'imprimante est ainsi idéale aussi bien pour les applications d'intérieur de haute qualité que pour l'impression d'extérieur durable. Elle empêche également l'apparition de bandes, sans perte de qualité ni de vitesse.



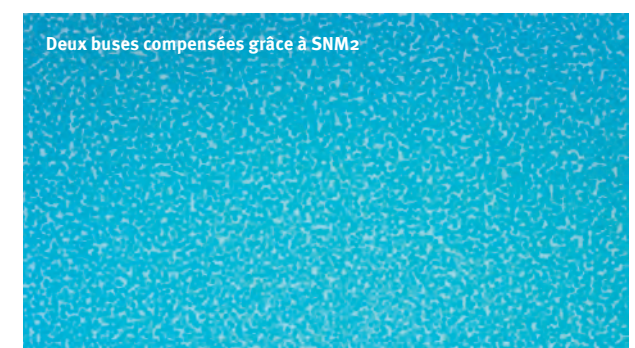
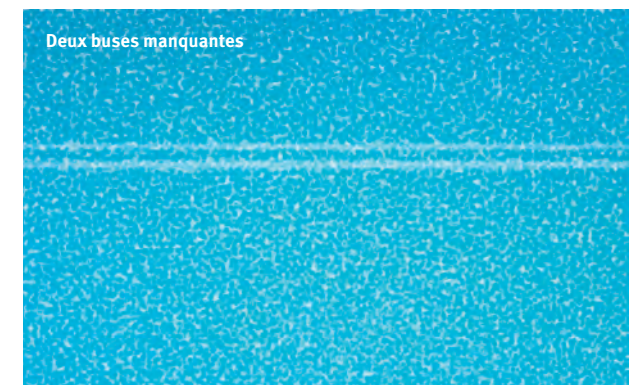
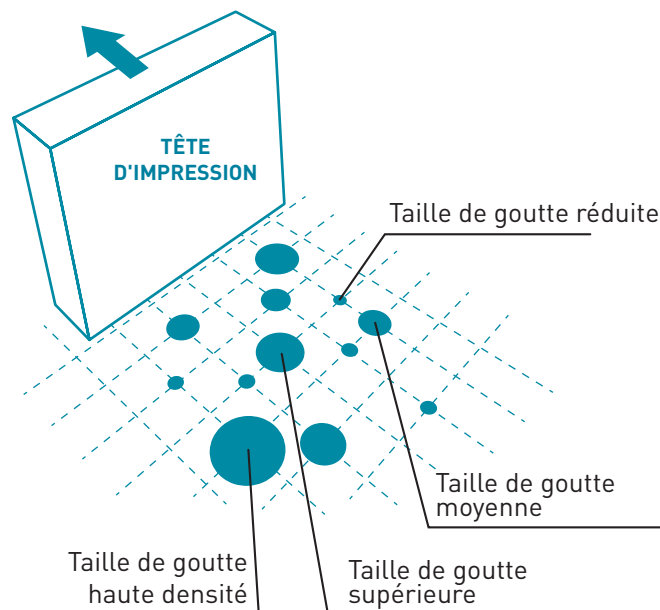
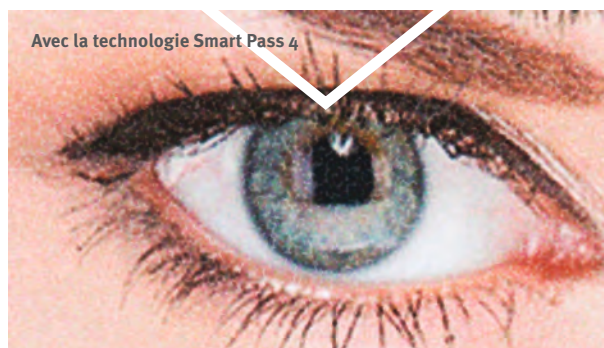
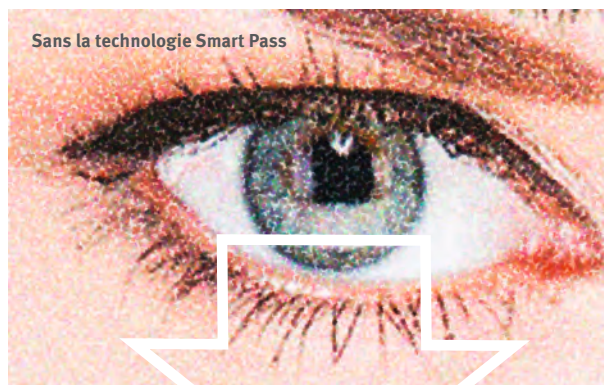
## 2 Technologie d'impression matricielle dynamique

La technologie DDP contrôle et optimise la taille et la densité des points, pour produire des couleurs vives, brillantes et extrêmement détaillées. Elle garantit également une impression haute densité sans perte de précision ni de vitesse. Cela s'avère particulièrement utile pour les applications de rétro-éclairage.



## 3 Technologie Smart Nozzle Mapping 3 (SNM 3)

Un nouvel algorithme de contrôle matriciel vient optimiser la fonction Smart Nozzle Mapping, en compensant avec précision les pertes de points en cas d'obstruction des buses. Cet algorithme peut palier l'indisponibilité d'un maximum de 10 buses par tête d'impression, sans réduction de vitesse ni de qualité d'impression.

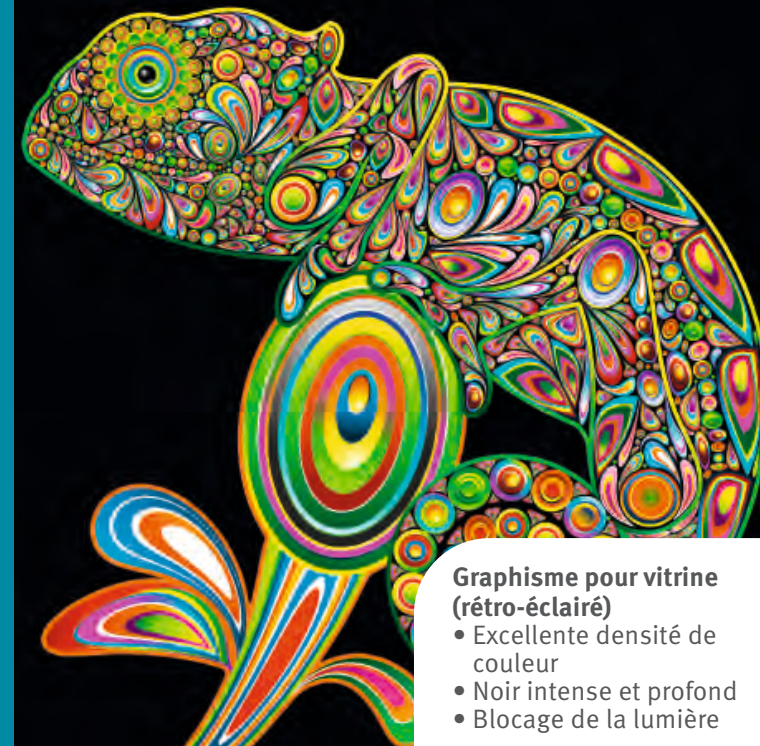


#### 4 Ionisateur

L'électricité statique peut entraîner des défauts de qualité sur certains supports d'intérieur sensibles aux décharges électrostatiques. Un ionisateur actif fixé sur le chariot neutralise l'électricité statique du support afin de limiter les problèmes relatifs aux charges électrostatiques, même dans les environnements à faible humidité. Cela permet de garantir une impression homogène pendant toute l'année.

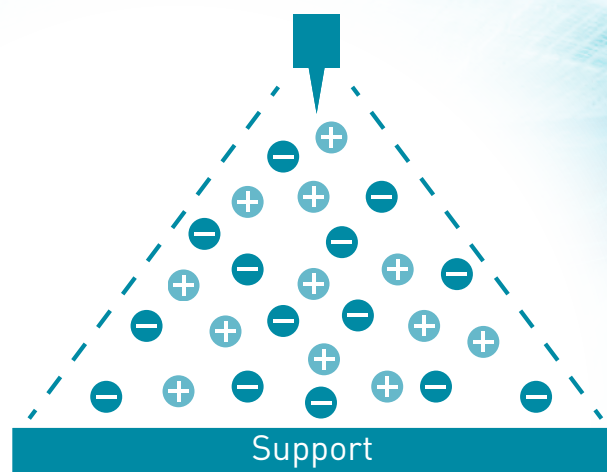
#### 5 Imprimante de fabrication Premium

Les imprimantes OKI sont conçues pour offrir robustesse, fiabilité et précision, ce qui les rend idéales pour les environnements de production présentant des exigences de qualité élevées.



#### Graphisme pour vitrine (rétro-éclairé)

- Excellente densité de couleur
- Noir intense et profond
- Blocage de la lumière



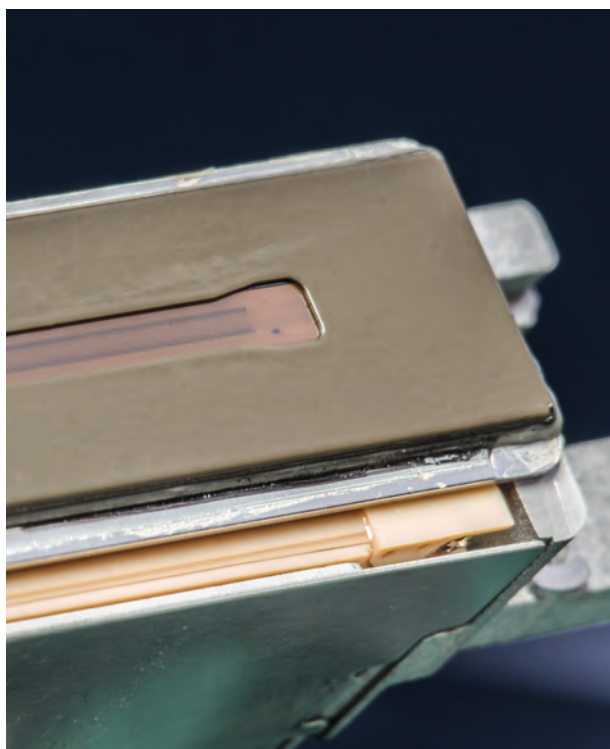
Fiabilité

## CONCEPTION INDUSTRIELLE BIEN PENSÉE

Des compétences d'ingénierie avancées en matière de développement mécanique, électronique et de micrologiciels garantissent une fiabilité extraordinaire.

### 1 Têtes d'impression à buses protégées

Les quelque 508 buses par tête d'impression sont protégées contre les dommages mécaniques occasionnés par les supports difficiles, rigides ou sensibles à la chaleur, grâce à un cache supplémentaire placé sous la tête d'impression.



### 2 Système d'enroulement fiable

Le système d'enroulement, associé à l'unité d'entraînement, propose un mode tendu et un mode relâché visant à réduire le stress mécanique sur la surface d'impression. Vous pouvez ainsi laisser l'imprimante fonctionner sans surveillance, en toute sécurité. Outil de manipulation des rouleaux lourds inclus.



### 3 Progression fiable des supports

L'alimentation stable des supports et l'enroulement de précision de l'unité d'entraînement permettent d'appliquer des opérations de traitement supplémentaires et de finition aux supports imprimés, en toute simplicité.



4 « Système de nettoyage automatique »  
des têtes d'impression

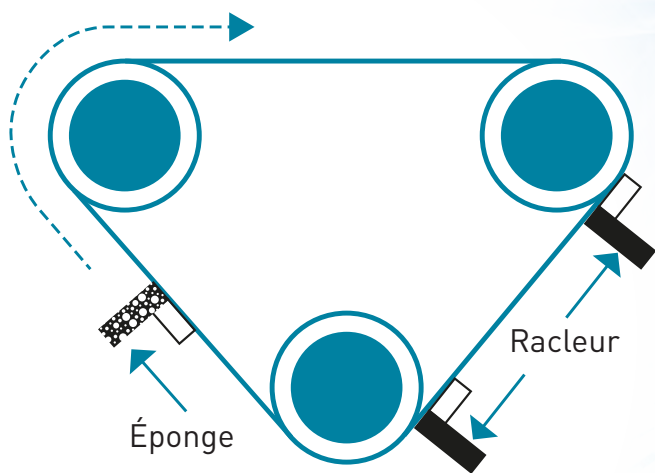
Un « système de nettoyage des têtes d'impression » humidifie automatiquement la surface de la tête d'impression avec une éponge avant de la nettoyer efficacement avec deux racleurs.



5 Garantie

Nous fournissons une garantie de 3 ans couvrant le matériel et les têtes d'impression, sans restriction relative aux pulvérisations des buses. Pour une production immédiate.

**Rapidité - Précision - Fiabilité = La production peut commencer !**



- Étiquettes et autocollants
- Excellente densité de couleur
  - Noir intense et profond
  - Impression sur M-64s

Simplicité  
d'utilisation

# DES FONCTIONS CONVIVIALES FACILITANT L'UTILISATION



## 1 Ajustement automatique de l'impression

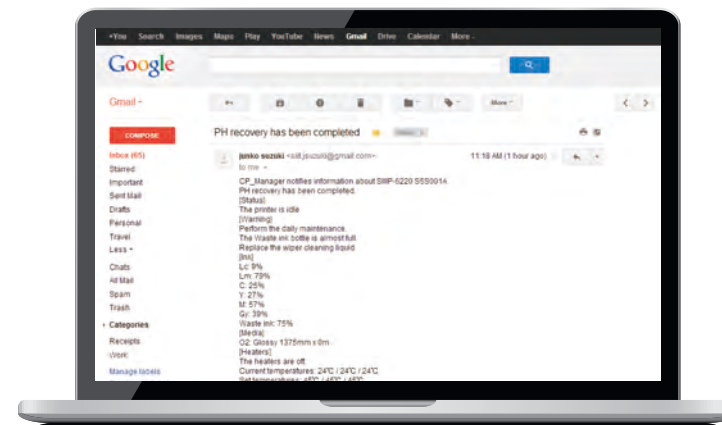
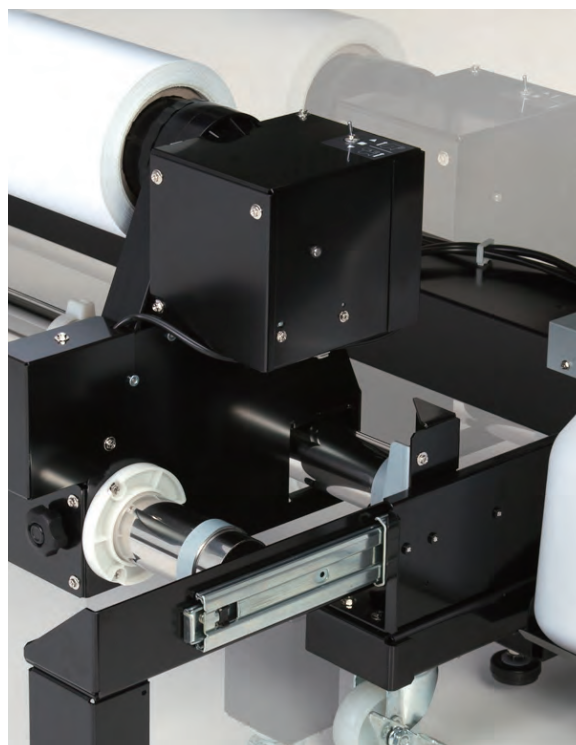
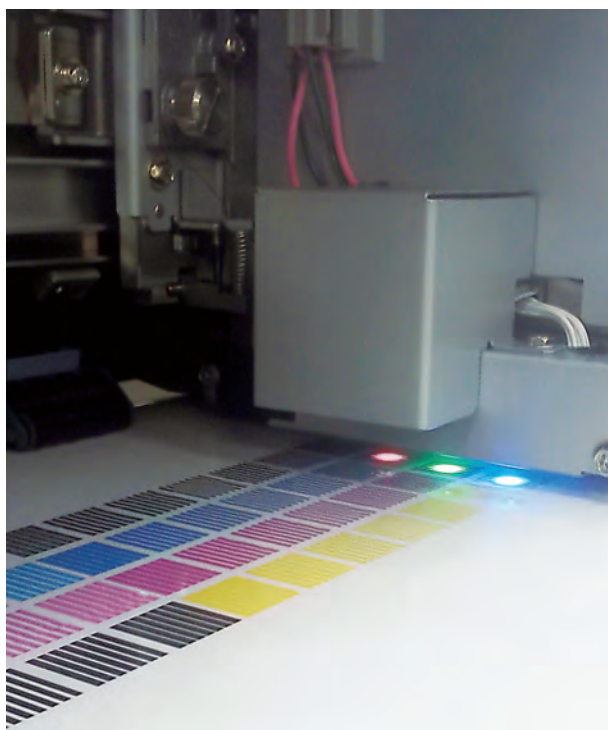
L'imprimante intègre des capteurs optiques qui font avancer les supports tout en procédant à l'ajustement sur deux axes de leur position, le tout automatiquement. L'opérateur n'a besoin de procéder à aucun réglage manuel complexe en cas d'installation d'un nouveau support ou de modification du mode d'impression. Cet ajustement automatique garantit une impression de qualité, même pour les nouveaux utilisateurs.

## 2 Mécanisme coulissant intégré à l'unité d'entraînement

L'unité d'entraînement du modèle M-64s comprend un mécanisme coulissant qui permet aux utilisateurs de charger et décharger des supports en toute simplicité.

## 3 CP Manager

Spécialement développé pour les imprimantes ColorPainter. Le logiciel de contrôleur intégré CP Manager fournit aux opérateurs des indications sur l'état d'impression, des messages d'erreur ou d'avertissement et un accès simplifié aux réglages et paramètres de l'imprimante. Encore plus de convivialité sur ordinateur, appareil mobile ou Twitter.



# Color On Time

*Fast. Precise. Reliable.*

L'entreprise OKI Data Infotech Corporation a tout mis en œuvre pour créer des imprimantes grand format idéales pour les professionnels du graphisme et de la signalétique, dont le « **temps** » est précieux. Le concept d'impression couleur rapide (« **Color On Time** ») symbolise notre engagement envers une « **fabrication** » alliant « **rapidité** », « **précision** » et « **fiabilité** ». Nous nous efforçons de développer et concevoir des produits et des services faisant gagner du « **temps** » à nos clients.

**Exemple de support rétro-éclairé  
(impression sur M-64s)**

- Un haut niveau de détail pour les zones sombres et des teintes chair arborant des dégradés subtils



# OKI

©2016 OKI Europe Ltd. OKI Europe Ltd. est membre du groupe OKI Electric. Version 2.106/2016. Spécifications non contractuelles données à titre indicatif et pouvant être modifiées sans préavis. ColorPainter est une marque de commerce d'OKI Data Infotech Corporation. Toutes les marques citées sont déposées.



OKI SYSTÈMES (FRANCE)  
Zone Silic - 21 rue du Jura  
CS90277  
94633 RUNGIS Cedex  
France  
T 0820 200 410  
[www.oki.fr](http://www.oki.fr)